

2020年7月31日

各位

東京建物不動産販売株式会社  
株式会社エイジェーインターブリッジ

《既存のオフィスビルをコンバージョンした金澤町家ホテル》  
「eph KANAZAWA」8月1日グランドオープン

東京建物不動産販売株式会社（本社：東京都中央区、社長：加茂 正巳／以下、当社）と株式会社エイジェーインターブリッジ（本社：東京都中央区、社長：新木 弘明／以下、エイジェーインターブリッジ）は、金沢市上堤町にて共同で開発を進めておりますプロジェクトにつき、コンセプトホテル「eph KANAZAWA（エフ金沢）」（<https://eph-hotel.com/kanazawa/ja/>）として8月1日（土）にグランドオープンしますのでお知らせします。



本プロジェクトは、当社が既存のオフィスビルを取得し、金澤町家の魅力や金沢の伝統的な工芸・文化を現代的に表現したコンセプトホテルにコンバージョンしたのち、エイジェーインターブリッジがホテル運営を行うものです。

エイジェーインターブリッジは、老朽化した町家を再生した1棟貸切町家宿泊施設や日本の伝統文化をコンセプトにした宿泊施設を京都・金沢・飛騨高山にて運営しており、当社との共同事業は京町家を再生したコンセプトホテル「THE MACHIYA SHINSEN-EN（京都市中京区）」に続く第2弾となります。

「eph KANAZAWA」は、鼓門（金沢駅）、兼六園、近江町市場、ひがし茶屋街等の観光名所にアクセスしやすく、オフィスが集積する金沢市街中心部に位置しているためビジネス利用としても利便性の高い好立地に所在しています。

本物件には、金沢で受け継がれ守られてきた伝統の兼六園の雪吊りや伝統工芸である金箔のモチーフ、古くから金澤町家に使用されてきた高貴な群青色や弁柄色を随所に散りばめております。金沢の伝統、工芸、歴史、文化を反映したデザイン性の高い空間で、金沢の雰囲気味わいながらご宿泊を楽しんでいただけます。

客室は、約 30 m<sup>2</sup>のダブルルーム・ツインルームを中心として、トリプルルーム、スイートルーム、複数人での中長期滞在にも対応したキッチン付きのコネクティングルームなど 9 タイプの客室を用意しておりますので、用途・人数に合わせてご利用いただけます。

また、1階のラウンジは、従前駐車場として利用されていたスペースを活用し、1階から2階を吹き抜けとすることにより開放感を演出し、金沢の伝統工芸を感じていただけるアートを散りばめております。

#### エントランス



#### レセプション

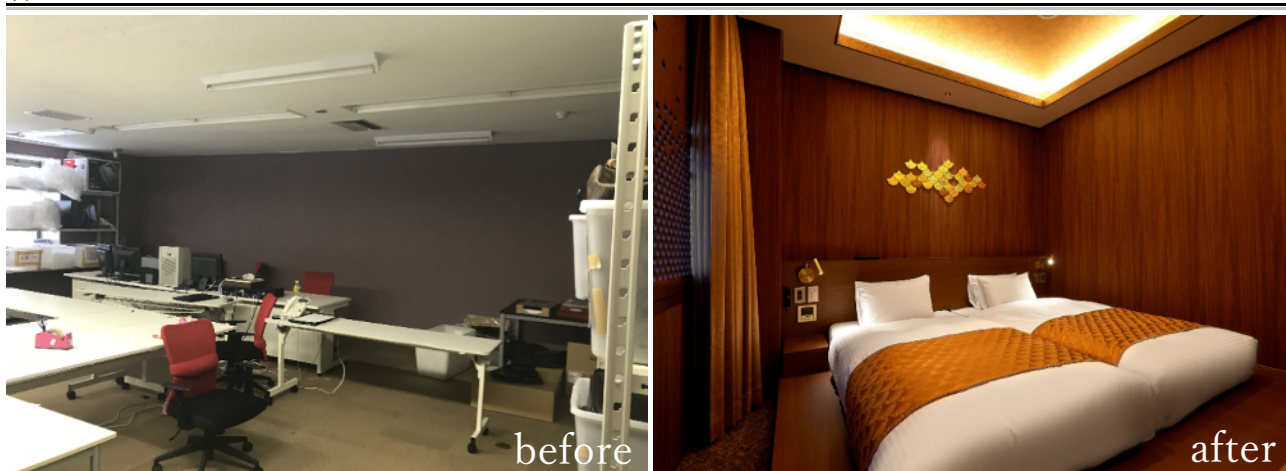




## ラウンジ



## 客室



昨今、個人の価値観や世の中の潮流は大きく変化しており、不動産ニーズも変化しています。また、環境保護の観点から、中古不動産や老朽不動産の再活用が社会的な重要課題になっています。このような背景のもと、当社は、社会課題の解決に資する取り組みとして、不動産の付加価値や収益性を向上させることで不動産ストックの活用・再構築を積極的に進めています。

これからも当社は、不動産が持つポテンシャルを最大限引き上げることにより、多様な不動産ニーズに応え、お客様の収益機会の創出に寄与してまいります。

※お客様に安心してご利用いただけるよう、新型コロナウイルスの感染拡大抑制対策に万全を期して営業してまいります。

## ■ 施設概要

施設名称：eph KANAZAWA（エフ金沢）

所在地：石川県金沢市上堤町 2-28

アクセス：「金沢」駅徒歩 17 分、タクシー 5 分

構造：鉄骨鉄筋コンクリート造陸屋根 10 階建

客室数：49 室（ダブル 13 室、ツイン 32 室、トリプル 1 室、スイート 3 室）

運営会社：株式会社エイジェーインターブリッジ

所有会社：東京建物不動産販売株式会社

## 外観写真



## 案内図



### ■ 本リリースに関するお問い合わせ先

東京建物不動産販売株式会社 経営企画部 五十嵐・外山

TEL：03-6837-7710

### ■ 本物件に関するお問い合わせ先

東京建物不動産販売株式会社 アセットソリューション営業部 末棟・島田

TEL：03-6837-7515