



2020年3月2日

各位

東京建物不動産販売株式会社
株式会社ナインアワーズ

《 羽田空港への抜群なアクセスに立地する進化型カプセルホテル 》
「ナインアワーズ浜松町」3月2日グランドオープン

東京建物不動産販売株式会社（本社：東京都中央区、代表取締役 社長執行役員：加茂 正巳／以下、当社）と株式会社ナインアワーズ（本社：東京都千代田区、代表取締役ファウンダー：油井 啓祐・代表取締役 CEO：松井 隆浩／以下、ナインアワーズ）が共同で開発を進めておりますプロジェクト「ナインアワーズ浜松町」（<https://ninehours.co.jp/hamamatsucho>）が、本日3月2日（月）にグランドオープンしましたのでお知らせします。

【10階ラウンジコーナー】



【宿泊用カプセルユニット】



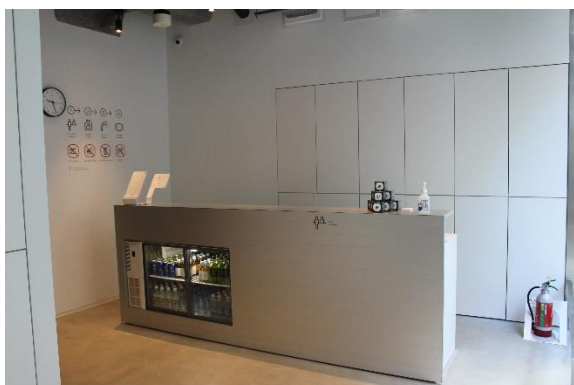
本プロジェクトは、日本の玄関口である羽田空港へ抜群のアクセスを誇る浜松町駅至近の土地を当社が取得後、建物を建設し、カプセルホテルを運営するナインアワーズをオペレーターに迎え「ナインアワーズ浜松町」としてオープンするものです。

ナインアワーズは、好立地、低価格といった旧来のカプセルホテルの優位性に、「清潔さ」「デザイン性」「高品質」「安全性」「多様性」といった要素を加えた新しいタイプのカプセルホテルを全国14ヶ所で展開しています。特に、オペレーション面においては、

- ・女性専用フロアを設けエレベーターで男女フロアを区分することによる女性客の獲得
 - ・英語を始めとした外国語対応スタッフのフロントへの配置による訪日外国人の取り込み
 - ・Webによる事前予約によるウォークイン以外のユーザーの確保
 - ・24時間仮眠やシャワーのみでも利用できるサービスの提供による宿泊客以外のユーザーの確保
- 等を実現しており、旧来のカプセルホテルとは異なる多様なお客様にご利用いただいております。

本物件の立地する浜松町エリアは、羽田空港へのアクセスが良いことで知られていますが、古くからの中規模ビルや飲食店ビルの集積する繁華な商業地としての姿を残しつつ、近接する「汐留シオサイト」やエリア内の複数の再開発により新たなビジネス拠点に変貌しつつあります。また、浜離宮恩賜庭園、増上寺、東京タワー等徒歩圏内に様々な観光施設が点在しており、カプセルホテル型の宿泊施設の立地として高いポテンシャルを有しています。

【1階レセプションコーナー】



【外観】



【洗面・シャワースペース】



昨今、個人の価値観や世の中の潮流は大きく変化しており、不動産ニーズも変化しています。このような背景のもと、当社は、新たな市場の開拓に挑戦する有望なパートナーとの協業に努め、不動産ホルダーとして有望なパートナーと協業することで、不動産の付加価値や収益性を向上させる取り組みを積極的に進めています。

これからも当社は、豊富な経験により培われた不動産の「目利き力＝価値を総合的に判断する能力」を活かし、不動産が持つポテンシャルを最大限引き上げることにより、多様な不動産ニーズに応え、お客様の収益機会の創出に寄与してまいります。

■ 施設概要

施設名称：ナインアワーズ浜松町

所在地：東京都港区浜松町 1-25-10

アクセス：都営地下鉄浅草線・大江戸線「大門」駅徒歩2分
JR・東京モノレール「浜松町」駅徒歩3分

構造：鉄骨造 10階建

客室数：205室 [男性 129室 / 女性 76室]

運営会社：株式会社ナインアワーズ

所有会社：東京建物不動産販売株式会社



■ 本リリースに関するお問い合わせ先

東京建物不動産販売株式会社 経営企画部 五十嵐・外山

TEL : 03-6837-7710

■ 本物件に関するお問い合わせ先

東京建物不動産販売株式会社 アセットソリューション営業部 末棟・今里

TEL : 03-6837-7515